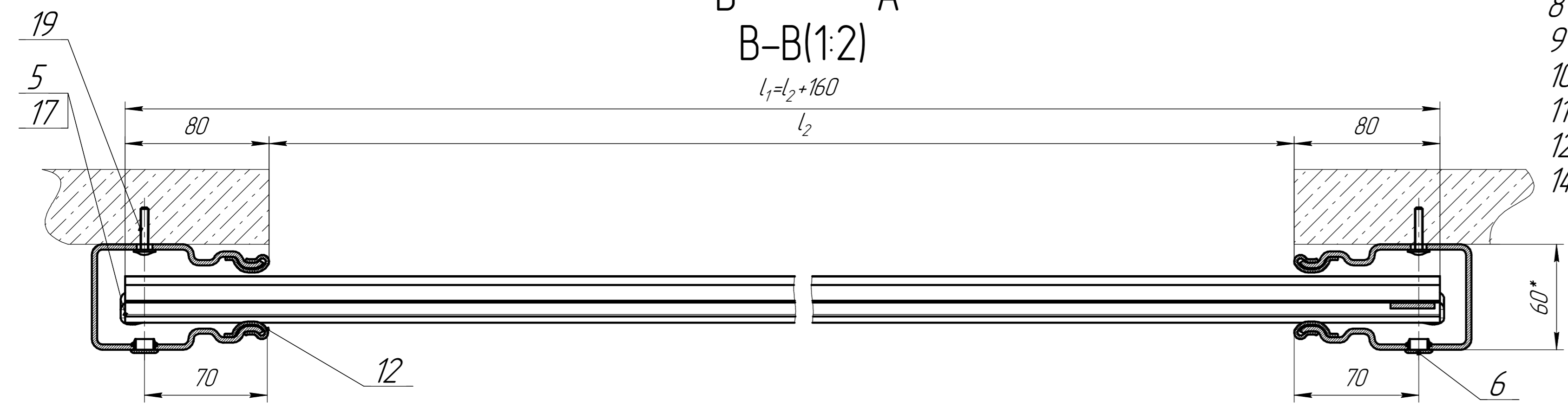


- 1 Капсула регулируемая KPI10230 с осью 30
- 3 Направляющий профиль RG95x60 фрезерованный
- 4 Кронштейн консольный SR351
- 5 Замок боковой SLE117
- 6 Заглушка PB14
- 7 Профиль концевой для ламелей 117
- 8 Профиль стальной RHS117/0,8
- 9 Скоба тяговая RS100
- 10 Вал октагональный RV102x2,5
- 11 Уплотнитель нижний для рольворота UP4
- 12 Уплотнитель боковой для рольворота UP5
- 14 Болт M10x35
- 15 Болт анкерный 12x120 клиновидный
- 16 Гайка M10
- 17 Заклепка 4,0x12
- 18 Саморез 6,3x38 по металлу
- 19 Саморез 7,5x112 ТГ по бетону
- 21 Шайба M10 гроверная
- 22 Шайба M10x23 увеличенная
- 23 Шайба M12
- 25 Суппорт с подшипником BSR30/UCF206
- 27 Комплект привода RS230/12 230Нм с авар. открыванием на 102 вал



Изм.	Лист	№ док.	Подп.	Дата	Ворота рулонные из профиля RHS117 с консолью SR351	Лист	Масса	Масштаб
Разработ.					Сборочный чертеж			1:5
Проект.						Лист	Листов	1
Эксперт.								
Соглас.								
Исполн.								